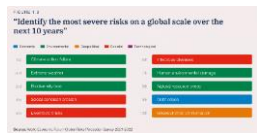


Risk Management Plan Process (ระดับมหาวิทยาลัย)

1

Risk Identification

Global Risk Report, University Issues, SWU Strategic Plan, SWU Risk Plan 2022, Internal Control

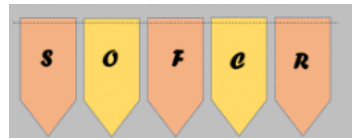


2

Risk Assessment

Risk Matrix, Likelihoods and Impact Assessment, Risk types

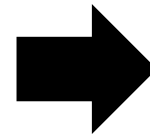
ความเสี่ยง	ผลกระทบ	ความถี่	ระดับความเสี่ยง
ความเสี่ยงด้านวิชาการ	ผลกระทบด้านวิชาการ	ความถี่สูง	ความเสี่ยงสูง
ความเสี่ยงด้านการเงิน	ผลกระทบด้านการเงิน	ความถี่สูง	ความเสี่ยงสูง
ความเสี่ยงด้านชื่อเสียง	ผลกระทบด้านชื่อเสียง	ความถี่สูง	ความเสี่ยงสูง
ความเสี่ยงด้านบุคลากร	ผลกระทบด้านบุคลากร	ความถี่สูง	ความเสี่ยงสูง
ความเสี่ยงด้านเทคโนโลยี	ผลกระทบด้านเทคโนโลยี	ความถี่สูง	ความเสี่ยงสูง



3

Risk Response

Risk Management Plan, Communication and Monitoring



4

คณะกรรมการความเสี่ยงและควบคุมภายใน (RMIC)

5

คณะกรรมการบริหารมหาวิทยาลัย ศรีนครินทรวิโรฒ

6

ประชุมคณะกรรมการบริหารความเสี่ยง มหาวิทยาลัยศรีนครินทรวิโรฒ (RMC)

7

ประชุมสภามหาวิทยาลัย

รายงานผลการดำเนินงาน(ระดับมหาวิทยาลัย)

1

จัดทำรายงานผลการบริหารความเสี่ยง
รอบ 6 เดือน (20 มีนาคม – 10 เมษายน 66)
รอบ 12 เดือน (20 กรกฎาคม–15 สิงหาคม 66)

2

ผ่านมติที่ประชุมคณะกรรมการความเสี่ยง
และควบคุมภายใน (RMIC)

3

ผ่านมติที่ประชุมคณะกรรมการบริหาร
มหาวิทยาลัยศรีนครินทรวิโรฒ

4

ผ่านมติที่ประชุมคณะกรรมการบริหาร
ความเสี่ยง มหาวิทยาลัยศรีนครินทรวิโรฒ
(RMC)

5

เสนอที่ประชุมสภามหาวิทยาลัย
เดือนพฤศจิกายน 2566